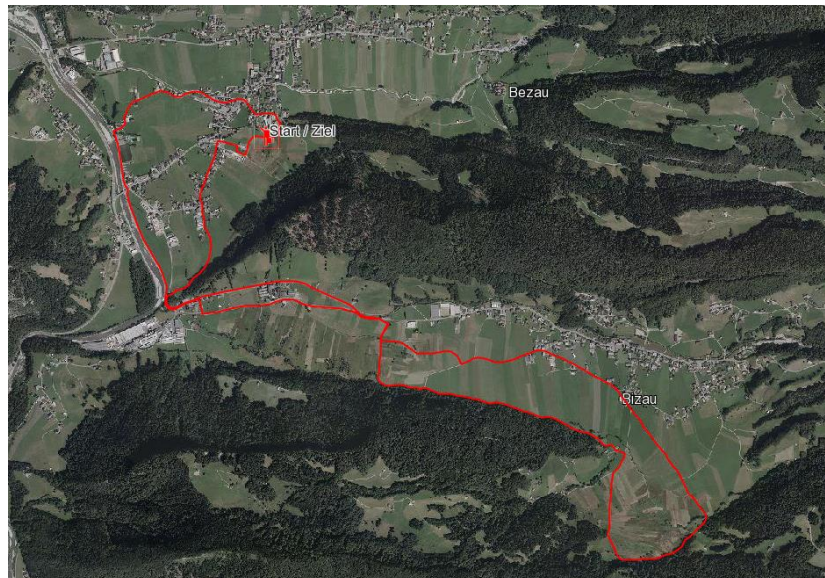


## 8. Sparkasse Wälderlauf, Samstag, 23. Juni 2018

- Termin:** Samstag 23. Juni 2018
- Anmeldung:** Vom 01. Jänner 2018 bis 22. Juni 2018 online über [www.waelderlauf.at](http://www.waelderlauf.at).  
Die Anmeldung wird mit dem Eingang des Nenngeldes gültig.
- Parkplätze:** ausreichend vorhanden
- Start-Nr. Ausgabe:** ab 11:00 Uhr beim Start-/Zielgelände bei den Bezauer Wirtschaftsschulen
- Start:** 16:00 Uhr bei den Bezauer Wirtschaftsschulen
- Startblöcke:**  
Mit tau: bis 02:30 h Laufzeit (Genussläufer und Walker)  
Guat tau: bis 01:45 h Laufzeit (Läufer)  
Weh tau: bis 01:10 h Laufzeit (Profis)
- Zeitnehmung:** Alle Teilnehmer werden mit einem Zeitnehmungschip ausgestattet
- Ziel:** Läuferpark bei den Bezauer Wirtschaftsschulen
- Laufstrecke:** 12,7 km, Bezau nach Reuthe, rundum das Bizauer Moos und wieder nach Bezau.



- Startgeld:**
- |  |                               |
|--|-------------------------------|
| Onlineanmeldung bis 31. März 2018  | inklusive aller Spesen € 24,- |
| Onlineanmeldung bis 16. Juni 2018  | inklusive aller Spesen € 29,- |
| Online Nachmeldung bis 22. Juni 2018                                     | inklusive aller Spesen € 34,- |
| Nachmeldungen am 23. Juni zwischen 11:00 und 15:00 in Bezau              | € 39,-                        |
| Für Jugendliche Jg 2003 und jünger vermindert sich das Nenngeld um € 5,- |                               |

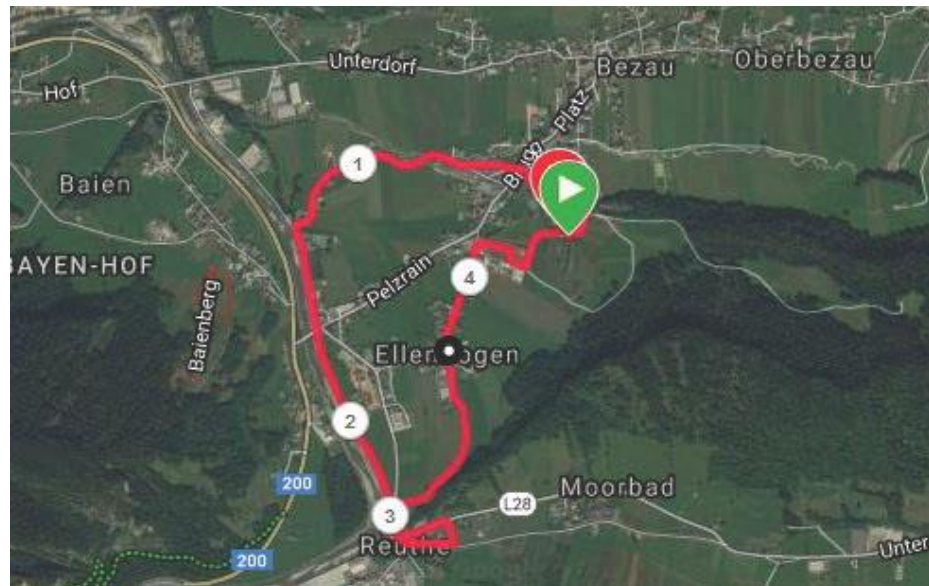
**NEU:** „Kurz tau“  
4,5 km auf der original Wälderlauf Strecke mit Wendepunkt bei der Holzbrücke beim Gemeindeamt in Reuthe

**Startblöcke:** Mit tau: 33 min. und mehr (Genussläufer und Walker)  
Guat tau: 22-33 min. Laufzeit (Läufer)  
Weh tau: weniger als 22 min. Laufzeit (Profis)

**Zeitnehmung:** Alle Teilnehmer werden mit einem Zeitnehmungschip ausgestattet

**Ziel:** Läuferpark bei den Bezauer Wirtschaftsschulen

**Laufstrecke:** 4,5 km, Bezau nach Reuthe bis zur Holzbrücke beim Gemeindeamt und wieder zurück nach Bezau.



**Startgeld:** Onlineanmeldung bis 31. März 2018 inklusive aller Spesen € 19,-  
Onlineanmeldung bis 16. Juni 2018 inklusive aller Spesen € 24,-  
Online Nachmeldung bis 22. Juni 2018 inklusive aller Spesen € 29,-  
Nachmeldungen am 23. Juni zwischen 11:00 und 15:00 in Bezau € 34,-  
Für Jugendliche Jg 2003 und jünger vermindert sich das Startgeld um € 5,-

**Sportsocken:**

Inkludiert beim Startgeld sind ebenfalls ein paar Wälderlauf Funktionssocken von Lenz! Bitte bei Anmeldung im Portal eine von zwei verfügbaren Sockengrößen anklicken (39-41/42-45)



**Finisher Shirt:** Auch beim 8. Sparkasse Wälderlauf ein Finisher Shirt! In Kooperation mit der Firma Skinfit haben wir ein tolles Design für die extra produzierten Shirts erarbeitet. **Das Finisher Shirt kann exklusiv bei Anmeldung über das Anmeldeportal bestellt** werden zu einem super Sonderpreis von € 34,-- (regulärer Preis € 54,--). Das Finisher Shirt kann zu keinem späteren Zeitpunkt nachbestellt oder gekauft werden!

**ACHTUNG:** das Shirt ist KEIN unisex Shirt, bitte bei Anmeldung DAMEN oder HERREN Shirt und entsprechende Größe wählen!

**Mit Herz tau:**

Bei Anmeldung hat jeder Läufer/jede Läuferin die Möglichkeit, „mit Herz“ zu wählen. Die Startgebühr erhöht sich dann um € 5,--, die zur Gänze dem Team „Smile for Madagascar“ – [www.smile4.at](http://www.smile4.at)

**Einzelpreise:**

1. bis 3. Gesamtrang Damen und Herren  
Älteste Läuferin/ältester Läufer  
Größte Gruppe

**Leistungen:**

Freier Eintritt zum Läuferfest  
Umkleidemöglichkeiten und Gepäcksdepot im Läuferpark  
Kostenlose Parkplätze und Startnummernausgabe in Bezau  
Elektronische Zeitnehmung mit Chip inkl. Ergebnisliste  
Medizinische Versorgung  
Verpflegung auf der Laufstrecke und im Ziel  
Duschkmöglichkeit im Zielgelände  
„Startersack“ mit Wälderlauf Funktionssocken von „Lenz“, Vöslauer Mineralwasser, Müsliriegel vom Bäcker Kleber, etc.  
Original Wälderlauf Medaille

Ab 19:00 Uhr: Akustikband „GOATMA“ und DJ U3

**Preisverteilung:**

ca. 20:00 Uhr.

**Heimbringerbusse:**

unter [www.waelderlauf.at](http://www.waelderlauf.at)

Informationen , Laftickets und Rahmenprogramm unter: [www.waelderlauf.at](http://www.waelderlauf.at)



#### **NEU: 5. Bewerb zum 1. NWO-Austria-Cup**

Nordic Walking Wettkampf auf der Wälderlaufstrecke (12,7 km) mit CUP Wertung. Der Start erfolgt in einem gesonderten Startblock. Das Startgeld ist gleich wie bei den Hauptläufen. Informationen, Sponsoren und Reglement unter [www.nwo.at](http://www.nwo.at). Die Ergebnisse werden an den NWO weitergeleitet. Jeder Teilnehmer erhält die Wälderlaufmedaille.

#### **Leistungen für alle Teilnehmer des Nordic Walking Cups:**

- Freier Eintritt zum Läuferfest
- Umkleidemöglichkeiten und Gepäcksdepot im Läuferpark
- Kostenlose Parkplätze und Startnummernausgabe in Bezau
- Elektronische Zeitnehmung mit Chip inkl. Ergebnisliste
- Medizinische Versorgung
- Verpflegung auf der Laufstrecke und im Ziel
- Duschkmöglichkeit im Zielgelände
- „Startersack“ mit Wälderlauf Funktionssocken von „Lenz“, Vöslauer
- Mineralwasser, Müsliriegel vom Bäcker Kleber, etc.
- Original Wälderlauf Medaille

Durchführungsbestimmungen und Wettkampfreglement lt. NWO Aushang [www.nwo.at](http://www.nwo.at).  
Klasseneinteilung für die Cupwertung: m/w 1958 und älter, 1959 – 1973, 1974 und jünger.